



Taśmy przemysłowe 3M™ - niezawodne na większości powierzchni



Oficjalny Dystrybutor
Przemysł i Bezpieczeństwo Pracy

Taśma winylowa 3M™ 471



Właściwości i korzyści:

- ▶ Nośnik z winylu ułatwia kształtowanie taśmy na powierzchni i jest odporny na ścieranie się koloru w trakcie użytkowania.
- ▶ Dzięki użyciu specjalnego kleju kauczukowego taśma może być naklejana na większość materiałów i w razie potrzeby usunięta bez pozostawiania śladów kleju.
- ▶ Precyzyjna linia separacji kolorów podczas malowania.
- ▶ Może być stosowana jako taśma maskująca przy galwanizacji dzięki odporności na działanie substancji chemicznych.
- ▶ Posiada szeroką gamę kolorystyczną, która jest niezbędna do znakowania, identyfikacji oraz dekoracji.

Zastosowanie:

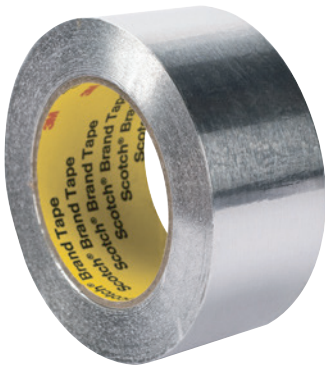
- ▶ Wyznaczanie ciągów komunikacyjnych i wyjść ewakuacyjnych.
- ▶ Znakowanie miejsc niebezpiecznych.
- ▶ Wyróżnianie położenia sprzętu ochronnego i narzędzi.
- ▶ Maskowanie przy galwanizacji i malowaniu.
- ▶ Znakowanie, identyfikacja i dekorowanie przedmiotów.



Dostępna kolorystyka:



Taśma aluminiowa 3M™ 425



Właściwości i korzyści:

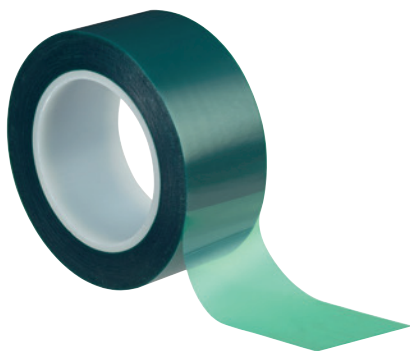
- ▶ Aluminiowy nośnik doskonale odbija ciepło i światło.
- ▶ Niska przepuszczalność pary wodnej gwarantuje właściwości uszczelniające.
- ▶ Specjalnie modyfikowany klej oraz wytrzymały i trwały nośnik zapewnia długotrwałe dobre właściwości taśmy w zastosowaniach wewnętrznych i zewnętrznych.
- ▶ Taśma odpowiednia do maskowania w galwanizacji aluminium (nie zanieczyszcza kąpeli).
- ▶ Taśma idealnie chroni powierzchnię przed wodą, kurzem i chemikaliami.

Zastosowanie:

- ▶ Łączenie, uszczelnianie i zabezpieczanie w aplikacjach wewnętrznych i zewnętrznych.
- ▶ Maskowanie w galwanizacji aluminium.
- ▶ Jako reflektor ciepły, bariera przed wilgocią.
- ▶ Do łączenia i naprawy ciągów klimatyzacyjno-wentylacyjnych.
- ▶ Do mocowania przewodów grzejnych oraz rurek parowników w podzespołach urządzeń chłodniczych.



Taśma poliesterowa 3M™ 8992

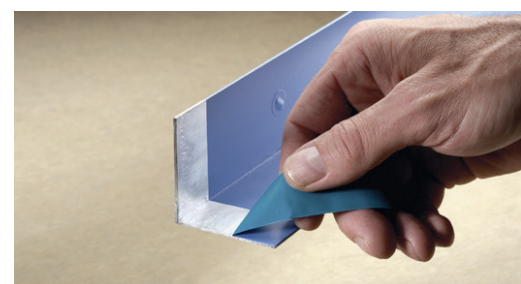


Właściwości i korzyści:

- ▶ Poliesterowy nośnik sprawia, że taśma jest odporna na rozpuszczalniki, podwyższoną temperaturę oraz ścieranie.
- ▶ Nośnik umożliwia ostrą, wyraźną linię odcięcia oraz pewne dopasowanie do powierzchni w procesie maskowania.
- ▶ Klej silikonowy umożliwia zastosowanie taśmy w wysokotemperaturowych procesach.
- ▶ Po zakończeniu aplikacji, taśma nie pozostawia kleju na maskowanej powierzchni.
- ▶ Wersja z linerem 3M™ 8992L umożliwia wykonanie wykrojów pod żądany kształt.

Zastosowanie:

- ▶ Maskowanie w procesie malowania proszkowego.
- ▶ Maskowanie w procesie wytwarzania kompozytów, przy usuwaniu nadmiaru wypływu żywic.
- ▶ Do łączenia folii i papierów silikonowanych.



Taśma UHMW-PE 3M™ 5423



Właściwości i korzyści:

- ▶ Gruba warstwa polietylenu UHMW przyklejona na powierzchni zapewnia jej ochronę przed zużyciem i wydłuża czas funkcjonalności nawet w ekstremalnych warunkach pracy.
- ▶ Niski współczynnik tarcia (jedynie PTFE posiada niższy). Własności samosmarujące, taśmę można stosować tam gdzie aplikowanie środków smarnych nie jest możliwe, ze względu na ryzyko zanieczyszczenia.
- ▶ Taśma zastosowana między współpracującymi elementami w maszynach i urządzeniach zapewnia istotne wyciszenie konstrukcji.
- ▶ Liner (papierowe zabezpieczenie kleju) znacznie ułatwia wykonywanie kształtowych wykrojów czy przygotowanie odcinków taśmy o określonej długości.

Zastosowanie:

- ▶ Zabezpieczanie przewodnic metalowych.
- ▶ Zabezpieczanie rynien zsypanych i wyladunkowych.
- ▶ Wyłożenie kabin lakierniczych, zbiorników i skrzyń.
- ▶ Zabezpieczanie arkuszy aluminiowych przy formowaniu na prasach.



Taśma uszczelniająca 3M™ 8777

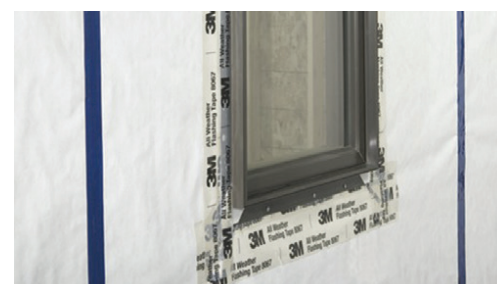


Właściwości i korzyści:

- ▶ Klej o bardzo wysokiej przyczepności.
- ▶ Elastyczny nośnik polimerowy.
- ▶ Nie przepuszcza wilgoci i powietrza.
- ▶ Specyfikacja ICC AC 148, AAMA 711.

Zastosowanie:

- ▶ W przemyśle budowlanym stosowana przede wszystkim do uszczelniania otworów okiennych i drzwiowych przed wilgocią.



Taśma wyciszająca 3M™ 2552



Właściwości i korzyści:

- ▶ Klej samoprzylepny o własnościach tłumiących drgania.
- ▶ Szeroki zakres temperaturowy optymalnego tłumienia (od 0 °C do 60 °C) oraz dopuszczalnych temperatur pracy (-30 °C do 80 °C).
- ▶ Papierowa warstwa zabezpieczająca klej, umożliwia wykrawanie kształtów.
- ▶ Łatwość aplikacji folii ze względu na własności samoprzylepne polimeru (połączenie aktywowane dociskiem).
- ▶ Doskonała odporność przed starzeniem.

Zastosowanie:

- ▶ Redukcja hałasu i wibracji w konstrukcjach metalowych.



3M™ Taśma maskująca 201E

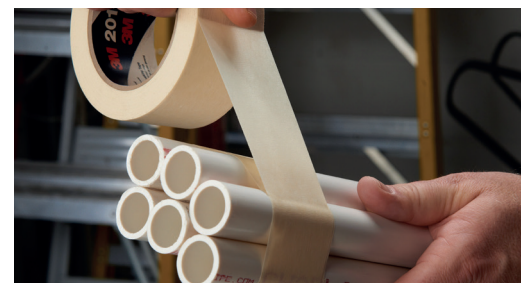


Właściwości i korzyści:

- ▶ Natychmiastowa przyczepność i moc klejenia zapewniają odporność na podnoszenie i zwijanie
- ▶ Ogranicza gromadzenie się farby i zapewnia równe linie podczas malowania
- ▶ Pomaga zapobiec przesiąkaniu farby
- ▶ Dobra odporność na rozpuszczalniki i wilgoć
- ▶ Przeznaczona do aplikacji, gdzie temperatura suszenia w procesie nie przekracza 80°C.
- ▶ Przystosowana do suszenia farb w promieniowaniu podczerwonym i UV.

Zastosowanie:

- ▶ Do krótkoterminowych, ogólnych zastosowań lakierniczych
- ▶ Maskowanie podczas uszczelniania złączy
- ▶ Wykorzystywana do tymczasowego mocowania, montażu lub przytrzymywania
- ▶ Oznaczanie etykiet



Taśma maskująca 3M™ 301E



Właściwości i korzyści:

- ▶ Nadaje się do suszenia powietrzem i utwardzania w piecu farb oraz lakierów.
- ▶ Wysoka przyczepność zapewniająca odporność na podnoszenie i zwijanie.
- ▶ Dobra odporność na rozpuszczalniki i wilgoć.
- ▶ Nośnik z papieru krepowanego dopasowuje się, utrzymując integralność wiązania w przypadku umieszczenia wokół narożników.
- ▶ Wytrzymuje utwardzanie w piecu o średniej temperaturze do 100 °C / 1 godz.
- ▶ Do stosowania we wnętrzach.

Zastosowanie:

- ▶ Ogólne zastosowanie przy malowaniu i lakierowaniu.
- ▶ Suszenie powietrzem i utwardzanie w piecu farb oraz lakierów.
- ▶ Wiązki, łączenie i identyfikacja.



3M™ Taśma typu duct 1900 srebrna



Właściwości i korzyści:

- ▶ Skleja po zetknięciu z gładkim metalem, szkłem, tworzywami sztucznymi, betonem o uszczelnionej powierzchni i wieloma innymi powierzchniami
- ▶ Powierzchnia taśmy umożliwia pisanie markerami, zapewniając tymczasowe oznakowanie
- ▶ Dobre właściwości uszczelniające w wilgotnych warunkach
- ▶ Dopasowuje się do nieregularnych powierzchni bez podnoszenia
- ▶ Łatwość rozwijania i odrywania
- ▶ Indywidualne opakowanie umożliwia łatwą identyfikację i pozwala na zachowanie czystości rolki do czasu aż będzie kolejny raz potrzebna.

Zastosowanie:

- ▶ Do lekkich i niewymagających zastosowań, takich jak grupowanie, uszczelnianie, mocowanie, etykietowanie i identyfikacja
- ▶ Tymczasowa naprawa, grupowanie i wzmacnianie



3M™ Taśma pakowa Scotch® o wysokich parametrach 311+



Właściwości i korzyści:

- ▶ Innowacyjny klej akrylowy 3M w formule high-tack działa w temperaturach od -6 °C do +10 °C.
- ▶ Wysoka przyczepność do kartonów z surowców z recyklingu.
- ▶ Po nałożeniu taśma zapewnia wysoką wytrzymałość w szerokim zakresie temperatur, szczególnie w chłodniejszych i bardziej wilgotnych warunkach.
- ▶ Oderwanie taśmy 311+ z kartonu powoduje wyrwanie włókien i pozostawia wyraźny ślad po naruszeniu.

Zastosowanie:

- ▶ Zabezpieczanie kartonów narażonych na otwarcie i kradzież zawartości w trakcie magazynowania i transportu.
- ▶ Zaklejanie pudeł, łączenie i inne wymagające zastosowania w zakresie pakowania.
- ▶ Doskonała dla przemysłu farmaceutycznego oraz spożywczego.



3M™ Cytrusowy środek czyszczący, przezroczysty



Właściwości i korzyści:

- ▶ Środek czyszczący na bazie owoców cytrusowych o przyjemnym i świeżym zapachu
- ▶ Pomaga rozpuścić i usunąć brud, smary, smołę i wiele spoiw klejowych niewymagających utwardzania
- ▶ Czyści powierzchnię nie zostawiając żadnych smug
- ▶ Czyści delikatnie, nie pozostawiając smug i nie ingerując w czyszczoną powierzchnię
- ▶ Nie zawiera rozpuszczalników na bazie chloru lub ropy

Zastosowanie:

- ▶ Usuwanie zabrudzeń i resztek po taśmach klejących i etykietach



Taśmy klejące

Wygoda ramię w ramię z niezwykłą siłą klejenia

Bardzo mocne rozwiązania przemysłowe

Trwałe, estetyczne i szybkie łączenie różnych materiałów.

Taśmy 3M™ zapewniają wysoką wytrzymałość, szeroki zakres możliwości stosowania, dobrą przyczepność i odporność na działanie lub zmiany temperatur.

Brammer Kolbuszowa
ul. Handlowa 2a
36-100 Kolbuszowa
tel. 17 227 00 00
brammer.pl@rubix.com
pl.rubix.com

Robod S.A.
80-017 Gdańsk
Trakt św. Wojciecha 223/225
tel: 606 787 076
tel: 600 938 690
info@robod.pl
www.robod.pl

Brammer Krapkowice
ul. 3 Maja 39
47-303 Krapkowice
tel: 77 446 65 75
fax: 17 227 00 01
krapkowice.pl@rubix.com

Brammer Rzeszów
al. Wincentego Witosa 9b
35-115 Rzeszów
tel: 17 856 41 94
fax: 17 227 00 01
rzeszow.pl@rubix.com

Brammer Lublin
ul. Zwycięska 1
20-555 Lublin
tel: 81 527 09 15
fax: 17 227 00 01
lublin.pl@rubix.com

Brammer Słupsk
tel. kom: 691 674 405
słupsk.pl@rubix.com

Brammer Łódź
tel. kom: 605 602 282
lodz.pl@rubix.com

Brammer Szczecin
tel. kom: 691 230 201
szczecin.pl@rubix.com

Brammer Olsztyn
ul. Stefana Wyszyńskiego 1
10-457 Olsztyn
tel: 89 627 13 00
fax: 17 227 00 01
olsztyn.pl@rubix.com

Brammer Tarnów
ul. Kochanowskiego 30 A
33-100 Tarnów
tel: 14 621 13 30
fax: 17 227 00 01
tarnow.pl@rubix.com

Brammer Poznań
ul. Oleśnicka 15
60-167 Poznań
tel: 61 870 91 56
fax: 17 227 00 01
poznan.pl@rubix.com

Brammer Warszawa
ul. Czechowicka 16
04-218 Warszawa
tel: 22 612 13 70
fax: 17 227 00 01
warszawa.pl@rubix.com

Brammer Białystok
ul. Fredry 5
15-191 Białystok
tel. kom: 607 140 668
tel. kom: 695 953 373
bialystok.pl@rubix.com

Brammer Katowice
Silesia Business Park
ul. Chorzowska 146/152
Budynek D
40-101 Katowice
tel: 32 289 65 46
fax: 17 227 00 01
katowice.pl@rubix.com

Parker Store Poznań
ul. Oleśnicka 15
60-167 Poznań
tel: 61 646 00 90
fax: 17 227 00 01
parkerstore.poznan.pl@rubix.com

Brammer Wrocław
ul. Kaczeńcowa 2/4-6
51-180 Wrocław
tel: 71 339 84 68
fax: 17 227 00 01
wroclaw.pl@rubix.com

Brammer Bydgoszcz
ul. Kasztanowa 25
85-605 Bydgoszcz
tel: 52 321 33 50
fax: 17 227 00 01
bydgoszcz.pl@rubix.com

Brammer Kielce
al. IX Wieków Kielc 16/5
25-516 Kielce
tel: 41 344 25 56
fax: 17 227 00 01
kielce.pl@rubix.com

Robod Białystok
ul. Fredry 5
15-191 Białystok
tel: 606 886 241
bialystok@robod.pl

Robod Szczecin
ul. Gdańska 16b
70-661 Szczecin
tel: 91 462 34 46
fax: 91 462 32 00
szczecin@robod.pl

Brammer Gdańsk
tel. kom: 605 902 648
gdansk.pl@rubix.com

Brammer Kraków
ul. Malwowa 15/4
30-611 Kraków
tel: 12 269 17 77
fax: 17 227 00 01
krakow.pl@rubix.com

Robod Katowice
Silesia Business Park
ul. Chorzowska 146/152
Budynek D
40-101 Katowice
tel: 696 444 683
tel: 606 787 077
katowice@robod.pl

Robod Wrocław
ul. Kaczeńcowa 2/4-6
51-180 Wrocław
tel: 600 477 984
wroclaw@robod.pl

